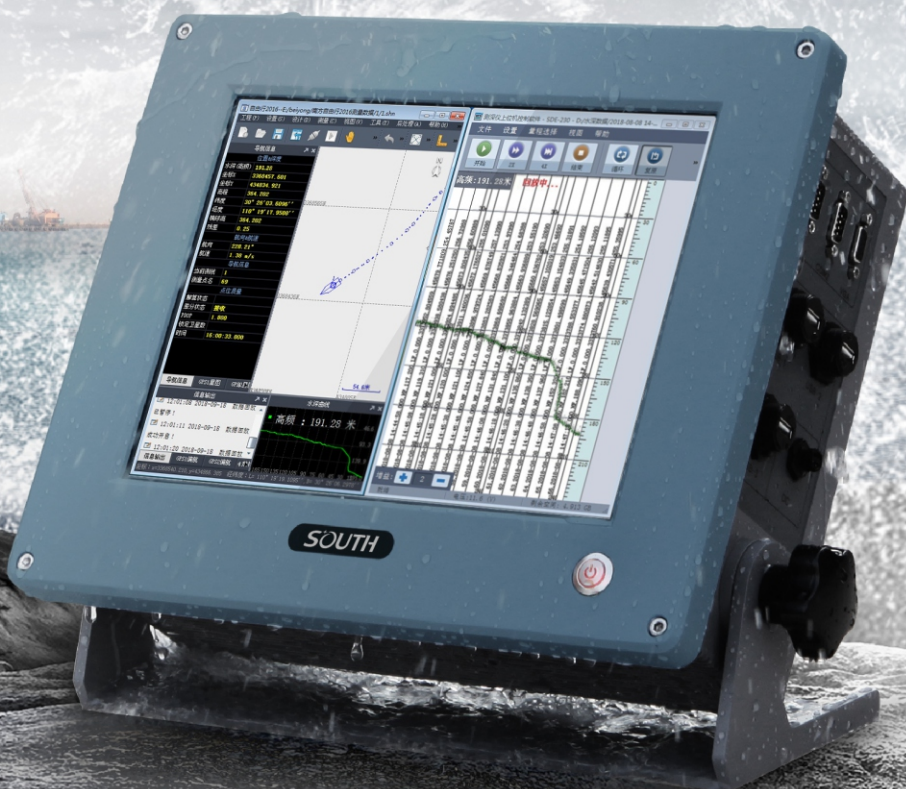


SDE-230

超声波测深仪



全金属外壳



工业三防



液晶触摸屏



Windows系统



强抗干扰



工控主板



多面散热



软件集成

- 全新低功耗工控平台，稳定、安全、可靠
- 高速DSP芯片处理技术，确保波形和水深值牢靠
- 具备C盘写保护，D盘一键还原功能，系统更安全
- 高清高亮LED液晶屏和五线电阻触摸屏，操作更方便

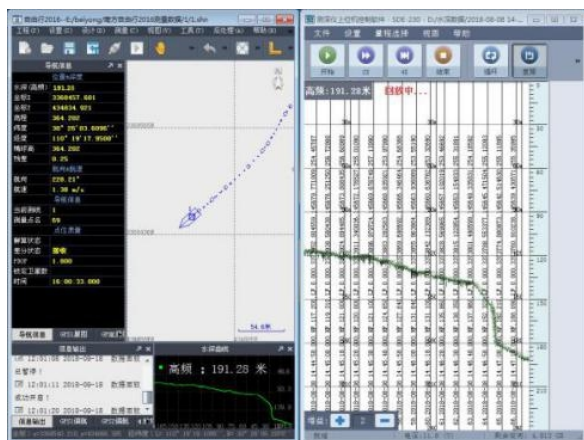
- 全金属外壳，一体成型、多面散热，更加牢固、美观、可靠
- 全新软件，测量导航、数据采集、回放、后处理全能集成
- 软件自动控制脉宽、增益、功率和档位，界面简洁、操作简单
- 时间、空间双滤波算法以及独有的气泡滤除方法，适合更多的复杂水域

SDE-230是南方全新一代高精度数字化测深仪，全金属外壳设计，防水防震，以全新、高速工控主板和精筒定制Windows7系统组成稳定操作平台，测深能力更强劲，可外接所有GNSS接收机，实现长期持续稳定作业；内部集成更智能、更专业的导航、测深软件，集数据采集、测量导航、数据后处理于一体，是水深测量、水文勘测、疏浚检测等工程的首选设备。



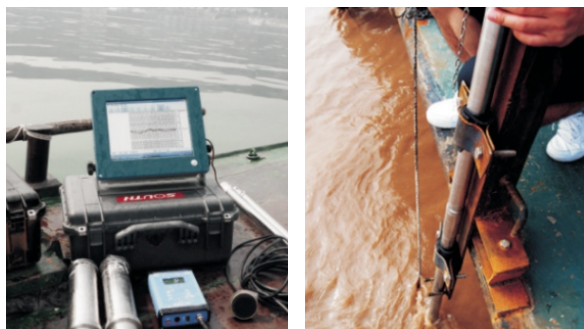
配备专业软件

仪器配备专业的导航测量软件，可连接国内外大多数导航、测量型GPS，电子罗盘，完成水上测量。具有测量、导航、定位、成图、布线、数据保存以及数据后处理功能。软件采用全中文界面，操作简单、功能完善、稳定性强。其操作过程与用户实际作业流程吻合。是海洋水深测量、江河航道测量、工程勘探定位、港口引航、物探钻探以及地震放样的首选软件。



应用领域

江、河、湖、海等领域高精度水深测量及港口、航道水深测量和疏浚工程测量。



技术指标

功能配置	详细参数
语言	中文、英文
工作频率	200KHz
波束角	5°
测深范围	0.3-600m
输出功率	最高300W
测量频率	可调,最高14Hz(可支持30 Hz)
分辨率	1cm
精度	0.01m±0.1% D (D为水深值)
量程	8m、15 m、30 m、60 m、120 m、240 m、300 m
吃水范围	0.0m-9.9 m
声速范围	1300m/s-2000m/s
显示单位	米、英尺
电源	直流10-36V; 交流110V-260V, 50-60 Hz
操作系统	Windows 7
软件	自由行2016
主板频率	1.6GHz双核
内存容量	2G DDR3 800MHz
机身存储	32G高速固态硬盘, 可选配更高容量
显示	高亮度12.1寸液晶屏
屏幕分辨率	1024×768
换能器	5°波束开角, 标配15米电缆(可定制长度), 2米金属连接杆
外部接口	2个RS232串口, 3个USB2.0接口, 1个VGA口, 1个换能器口, 1个DC电源口
工作环境	-30°C-60°C, 相对湿度5-90%, 防水, 防震
尺寸	340mm×280mm×130 mm
主机重量	约6.7kg

* 由于产品的升级、更新，产品外观及参数可能有变，本彩页内容仅供参考

